

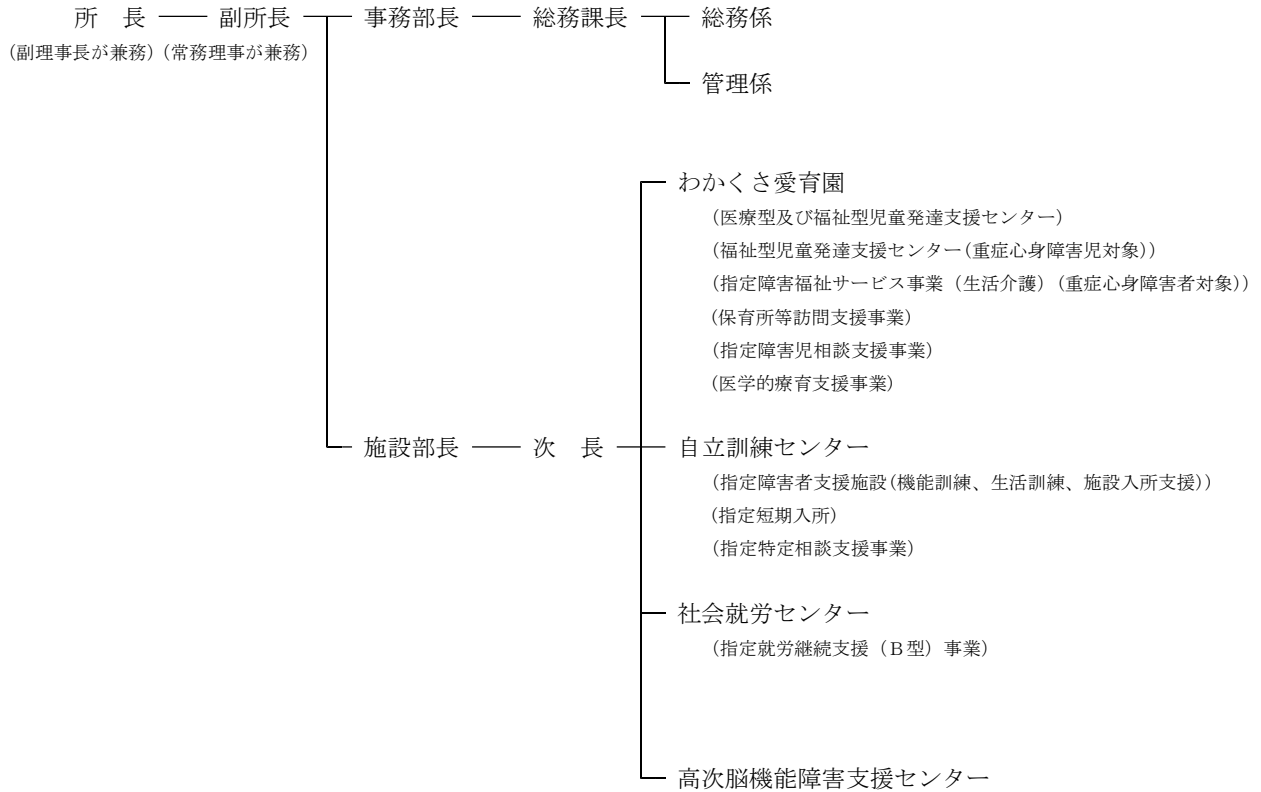
社会福祉法人奈良県社会福祉事業団の組織図

令和3年9月1日現在

理事会 (理事長、副理事長、常務理事、理事3名、監事2名)

評議員会 (評議員8名)

奈良県障害者総合支援センター



県営福祉パーク

(福祉住宅体験館)

館長 (副理事長が兼務)

(介護実習・普及センター)

所長 — 介護実習・普及センター