

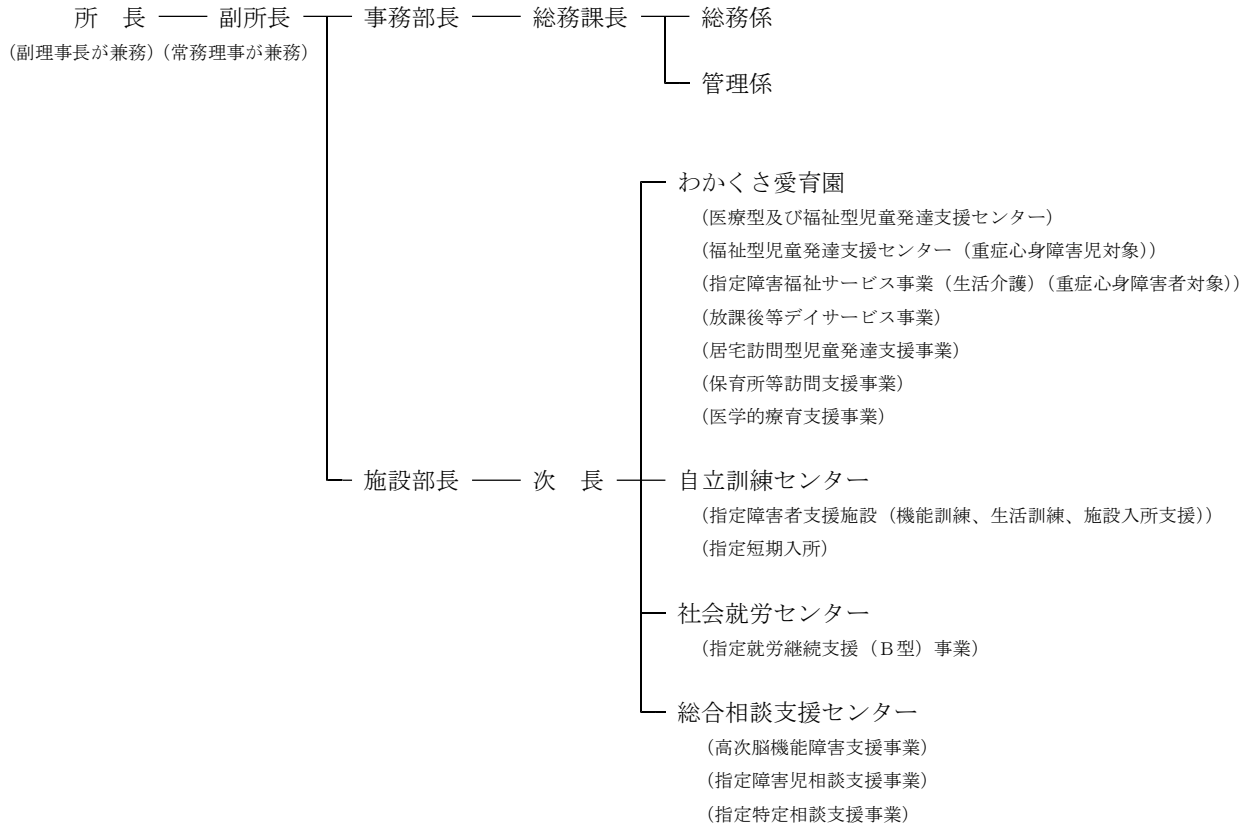
# 社会福祉法人奈良県社会福祉事業団の組織図

令和4年6月1日現在

**理事会** (理事長、副理事長、常務理事、理事3名、監事2名)

**評議員会** (評議員8名)

## 奈良県障害者総合支援センター



## 県営福祉パーク

(福祉住宅体験館)

館長 (副理事長が兼務)

(介護実習・普及センター)

所長 — 介護実習・普及センター